

Zones d'apport et organisation de l'incinération en Suisse

Séminaire Tripôle, 1^{er} octobre 2015

Direction générale de l'environnement

GEODE

CH 2015 : 30 UVTD



Source : ASED

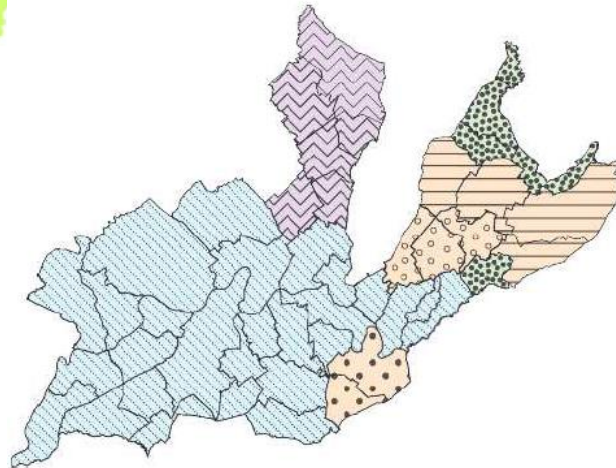
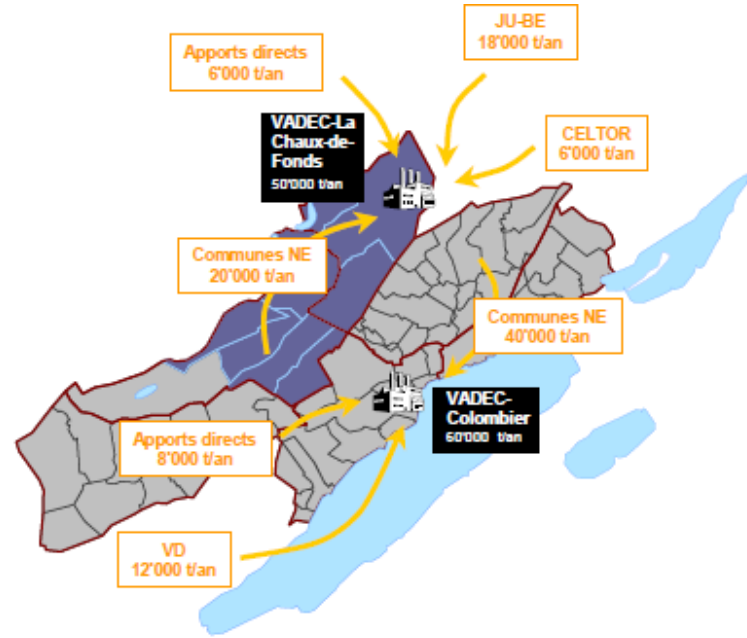
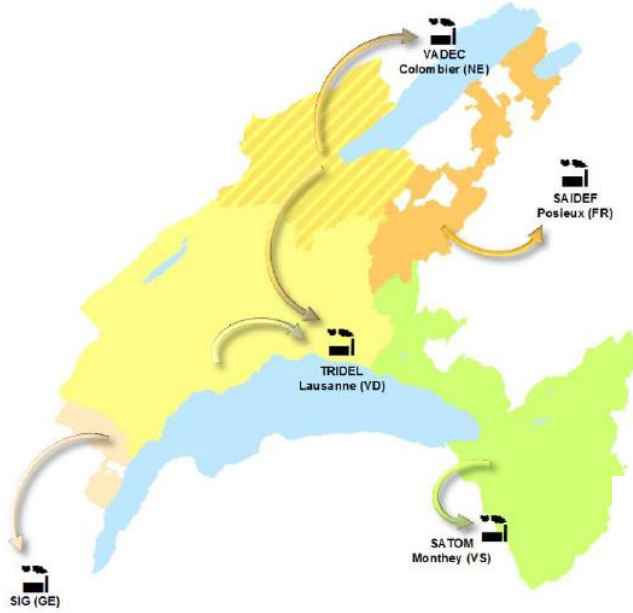
CH 2015 : 30 UVTD

- Investissement total : env. **8 milliards** de CHF !
- Collectivités publiques
- LPE :
 - **Tâches des cantons**
 - Eviter les surcapacités (art. 31, al. 1 et 31a, al. 1)
 - Veiller à l'exploitation économique des installations (art. 31b al. 2)
 - **Instruments**
 - Planification (art. 31, al. 1)
 - Collaboration intercantonale (art. 31a, al. 1)
 - Fixation de **zones d'apport** (art. 31b, al. 2)

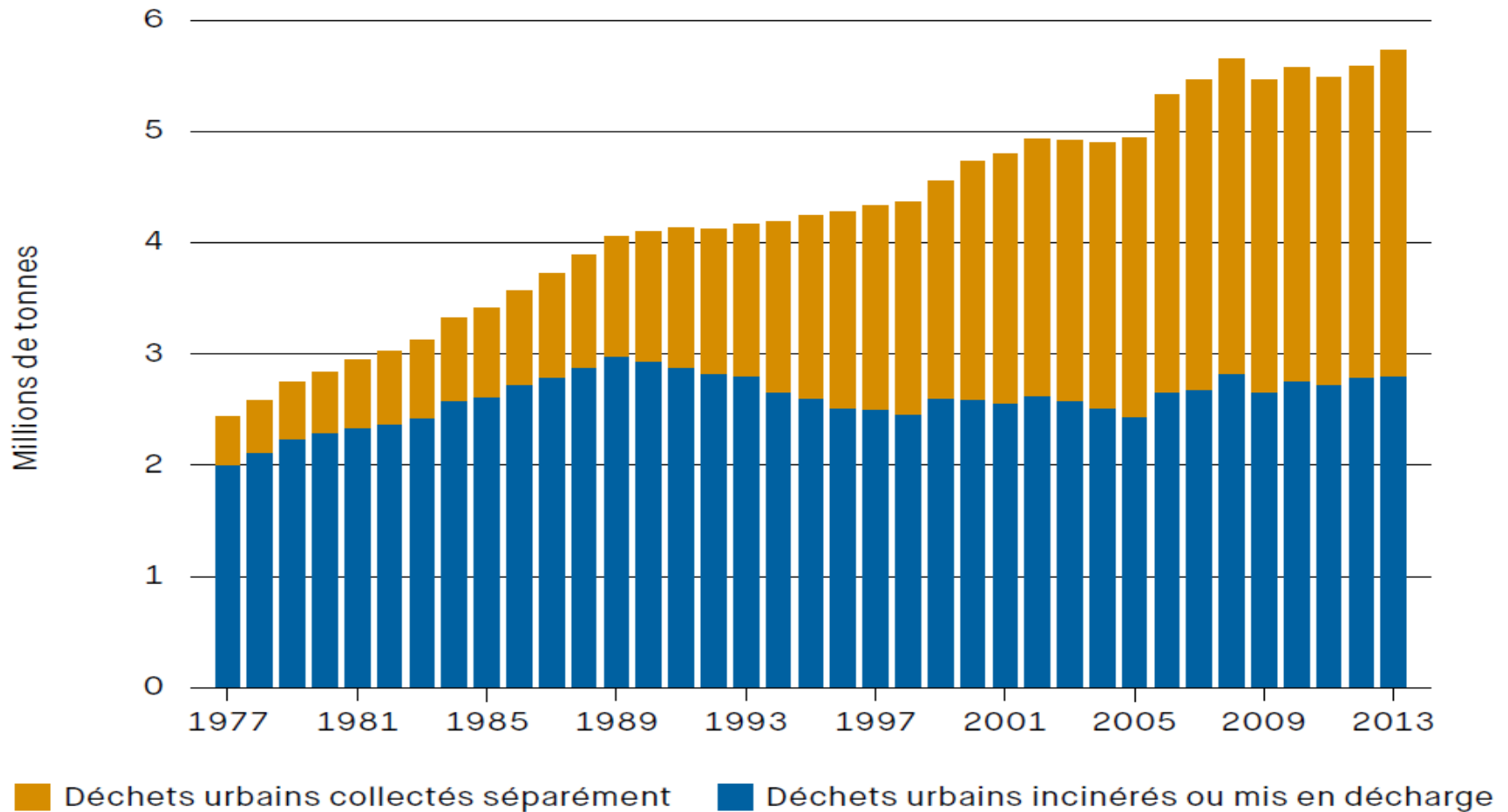
Zones d'apport

- = «**Bassin d'approvisionnement d'une installation**»
- Induit **double obligation** :
 - Livraison (détenteurs de déchets)
 - Prise en charge (exploitants des installations)
- **Obligatoire** (LPE 31b, al. 1 et 2) :
 - Déchets urbains
 - Déchets de voirie
 - Boues d'épuration
- **Possible** :
 - Autres déchets

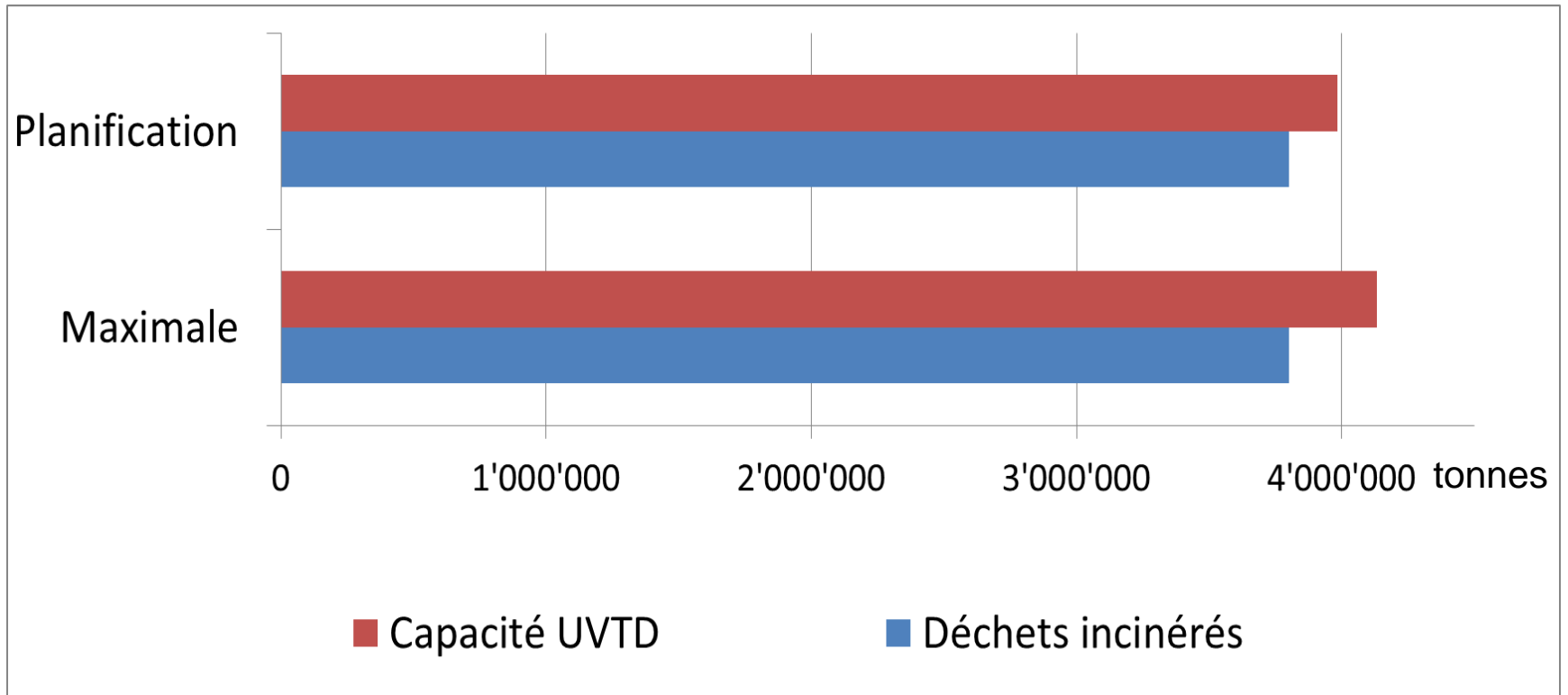
Zones d'apport



Déchets urbains CH





Constat CH (Chiffres OFEV 2014)



Constat CH (Chiffres OFEV 2014)

- **Capacité UVTD :**
 - Selon planification : 3'985'000 t/a
 - «Maximum» : 4'131'000 t/a
- **Déchets incinérés :**
 - CH : 3'459'000 t
 - Importé : 341'000 t
- **=> Capacité libre (CL) :**
 - Selon planification : 185'000 t/a (4.6 %)
 - «Maximum» : 4'131'000 t/a (8.3 %)
- **Sans les imports : CL = 13%/17%**

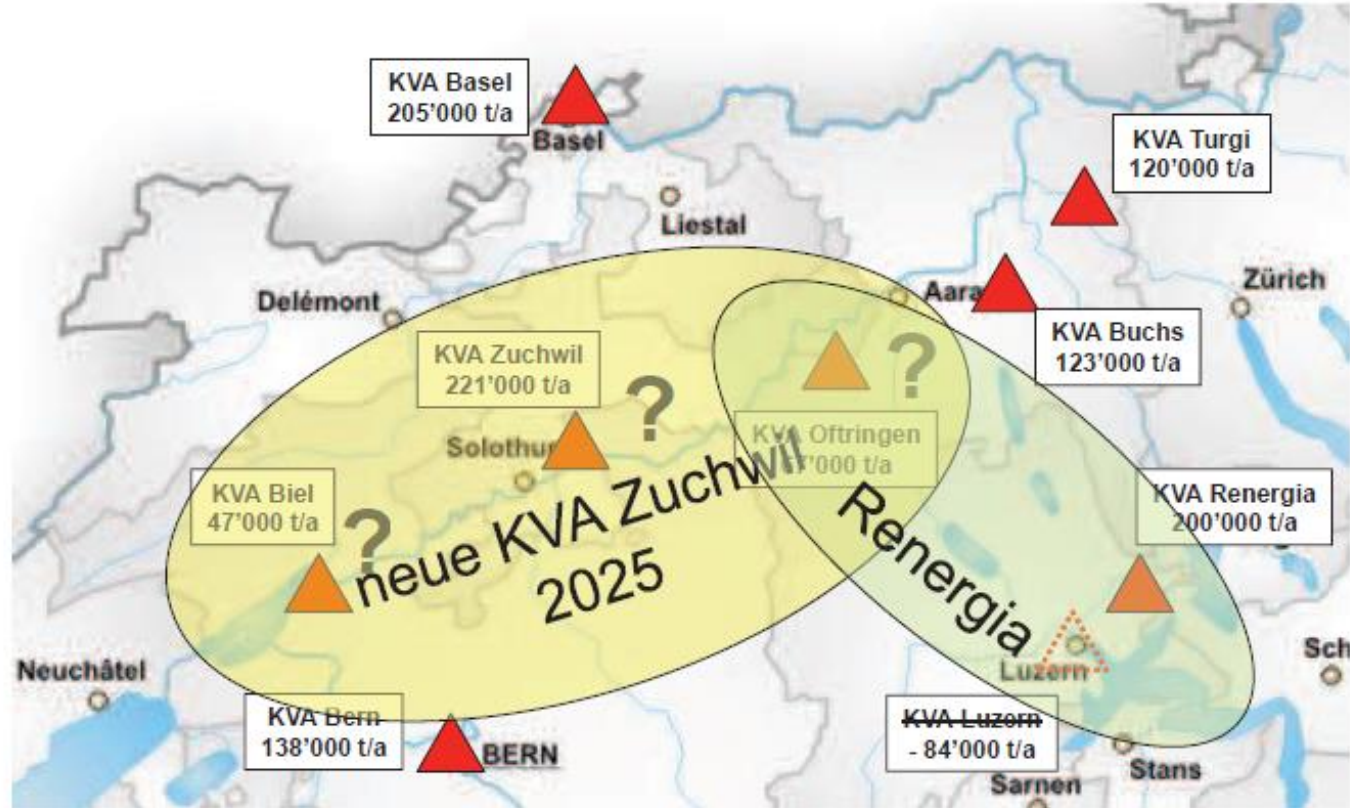
Constat CH 2015

- Capacité actuelle UVTD **suffisante**.
- **Pas de besoin** de nouvelle installation !
- Besoins CH couverts avec **3-4 UVTD de moins** (y.c. sécurité approvisionnement)
- Si déchets CH à incinérer  => importations 

Constat CH

- **Concentrer les flux** de déchets vers des UVTD avec **grande** capacité, situation **centrale** et bonne efficacité énergétique
- **Fermer anciennes UVTD** avec valorisation insuffisante de l'énergie
- **Coordination régionale** plus nécessaire que jamais !
- Automne 2015: **étude OFEV sur planification** UVTD : rôle Confédération, collaboration des cantons, etc.

Besoin de coordination !



Source : OFEV

Enjeux 2015

- **Respect des zones d'apport**
 - => Validité **planification**
 - 2014 : **50 %** des livraisons aux UVTD hors zones d'apport planifiées (OFEV)
 - **Contrôle !**

Enjeux 2015

- **OTD révisée**
 - **Projet juillet 2014 :**

Art. 3 Définitions

Au sens de la présente ordonnance, on entend par :

a. *déchets urbains* : déchets produits par les ménages et autres déchets de composition analogue, pour autant que ces derniers ne proviennent pas d'entreprises comptant 250 postes à plein temps ou plus ;

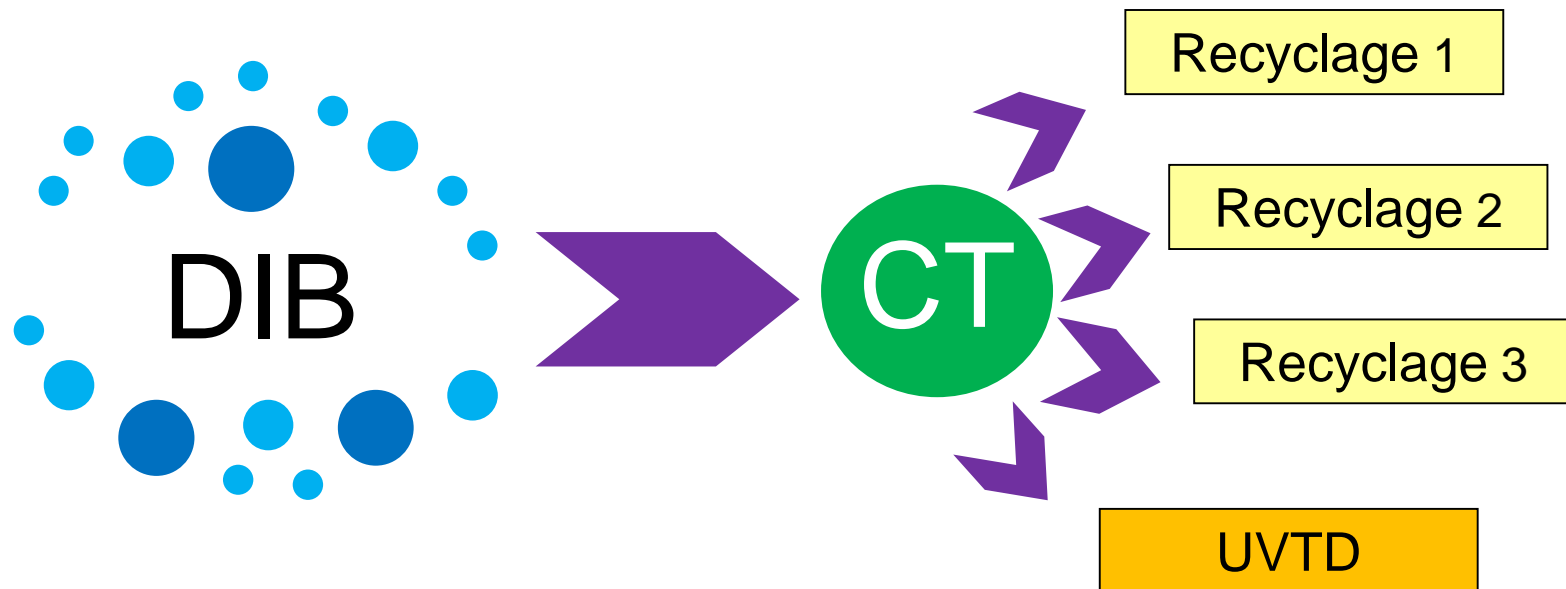
- Mise en œuvre «motion Fluri»
- **Levée partielle du monopole public** sur les déchets urbains
- CH : 99.6 % des entreprises < 250 ETP

Enjeux 2015

- **OTD révisée – Application de l’art. 3**
 - Texte définitif : Fin novembre 2015 !
 - Effectif des entreprises : **CH**
 - Déchets industriels banals (DIB) d’entreprises > 249 ETP : élimination **par le détenteur**
 - **Pas de nouvelles exigences** pour les communes

Enjeux 2015

- **OTD révisée – Application de l’art. 3**
 - Déchets industriels banals (DIB) en Centres de tri (CT) :



Fixation des tarifs d'élimination

(Art. 32a, al. 1 LPE)

(...) Le **montant des taxes** est fixé en particulier en fonction :

- a. du **type** et de la **quantité** de déchets remis;
- b. des **coûts de construction**, d'**exploitation** et d'**entretien** des installations d'élimination des déchets;
- c. des **amortissements** nécessaires pour maintenir la valeur du capital de ces installations;
- d. des **intérêts**;
- e. des **investissements prévus** pour l'**entretien**, l'**assainissement** et le **remplacement** de ces installations, pour leur **adaptation** à des exigences légales ou pour des **améliorations** relatives à leur exploitation.

Enjeux 2015

- **Gisements**

- **«Zone grise» Recyclage-Incinération :**

- Plastiques ménagers , enjeu : **212'000** t/an
(flaconnages : 16 – 36'000 tonnes/an)

- **Tri ! / Filières !**

- Cartons de boissons, enjeu : **24'000** t/an

- **Bois usagé :**

- Collectés CH 2013 : 862'500 tonnes
 - dont exporté, enjeu : **452'000** tonnes (52 %)
 - VD : Postulat Miéville !

Enjeux 2015

- **Partenariats**
 - Intérêt ?
 - Faisabilité ?
 - Avec qui ?
 - Sous quelle forme ?



Incinération en CH

- 1990 - 2000 :
 - Filière «par défaut»
 - Elimination des ordures ménagères
 - Image : - -



Incinération en CH

- 2015 :
 - Place dans le «fil rouge des déchets»



Priorité N°1

Retirer les déchets contenant des polluants

- Piles et accumulateurs
- Appareils électriques et électroniques
- Sources lumineuses
- Autres déchets spéciaux



Priorité N°2

Retirer les déchets non combustibles

- Verre
- Métaux
- Matières inertes



Le fil rouge du tri

Priorité N°3

Retirer les déchets pour lesquels une filière de recyclage matière est bien organisée

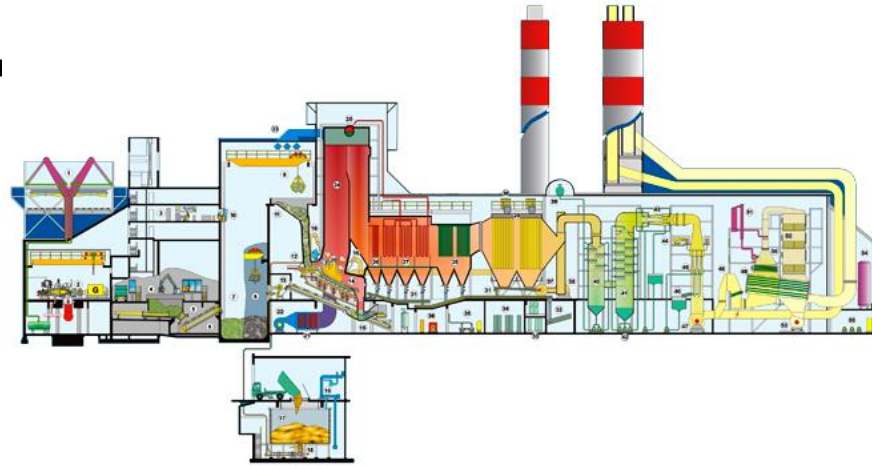
- Papier et carton
- Déchets organiques
- PET
- Textiles
- Capsules de café
- Objets réutilisables



Objectif...

Remettre à l'usine d'incinération les déchets qui...

1. ne polluent pas
2. brûlent bien
3. permettent de produire de l'énergie
4. ne disposent pas d'une filière de valorisation « matière » bien organisée



Le fil rouge du tri

Incinération

Intérêt principal : Production d'énergie !

avec les **déchets combustibles, non polluants et sans filière de recyclage matière** bien organisée.



Tridel



Le fil rouge du tri

Incinération en CH



- 2015 :

- Place dans le «fil rouge des déchets»
- Valorisation thermique des déchets combustibles (UIOM => UVTD)

(2014 : 22% de la production indigène d'agents énergétiques primaires; 49 % idem hors hydraulique)

- Image : + / -