

# INAUGURATION



## A la croisée des enjeux économiques et sociaux: les entreprises sociales d'insertion

Yverdon-les-Bains – 29 septembre 2015

Anne-Claude Imhoff  
Ing. EPFL, Co-Directrice  
Bird-RDS SA  
Route de Renens 4, 1008 Prilly



# Questions posées

- ▶ Quels sont les domaines traditionnels du recyclage où les ESIE sont actives et quelles sont les niches qui leur sont favorables?
- ▶ Quels sont les risques économiques et sociaux auxquels sont confrontées ces entreprises?
- ▶ Quelles sont leurs relations avec les collectivités publiques?
- ▶ Comment voyez-vous l'évolution de ces entreprises?

# Réponses proposées

- ▶ Expériences du Bird
- ▶ FORUM DÉCHETS n° 101 – Décembre 2014
- ▶ Nouvelles questions ≈ avis personnel

# Présentation du BIRD

BIRD: bureau d'investigation sur le recyclage et la durabilité, service de la société RDS Technique et conseils en environnement SA



**Information**

**Sensibilisation**

**Ecologie de la  
construction**

**Déchets  
électroniques  
depuis 1994**

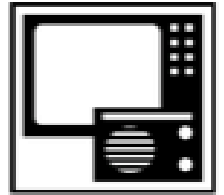
**Gestion de l'  
environnement**

# Généralités

- ▶ Les entreprises sociales et solidaires
- ▶ Les entreprises sociales d'insertion par l'économie
- ▶ Les ESIE et les activités de recyclage ...

La principale expériences du Bird: le démontage des  
Appareils électriques et électroniques

# Exemple du Recyclage des appareils électr(on)iques



- **Collecte:** La Suisse est le pays qui collecte le mieux ces appareils avec la Suède (16 kg, statistiques OFEV)
- **Financement:** Contribution anticipée sur le matériel neuf
- **Organismes de gestion (entreprises privées):**



# Un démantèlement fait en Suisse

## Principalement par broyage...

- Séparation mécanique -> Fe, Cu, Al, fractions synthétiques
- Exportation de certaines fractions de métaux -> récupération des métaux précieux, tri des non-ferreux denses

Photo: BIRD



# Un démantèlement fait en Suisse

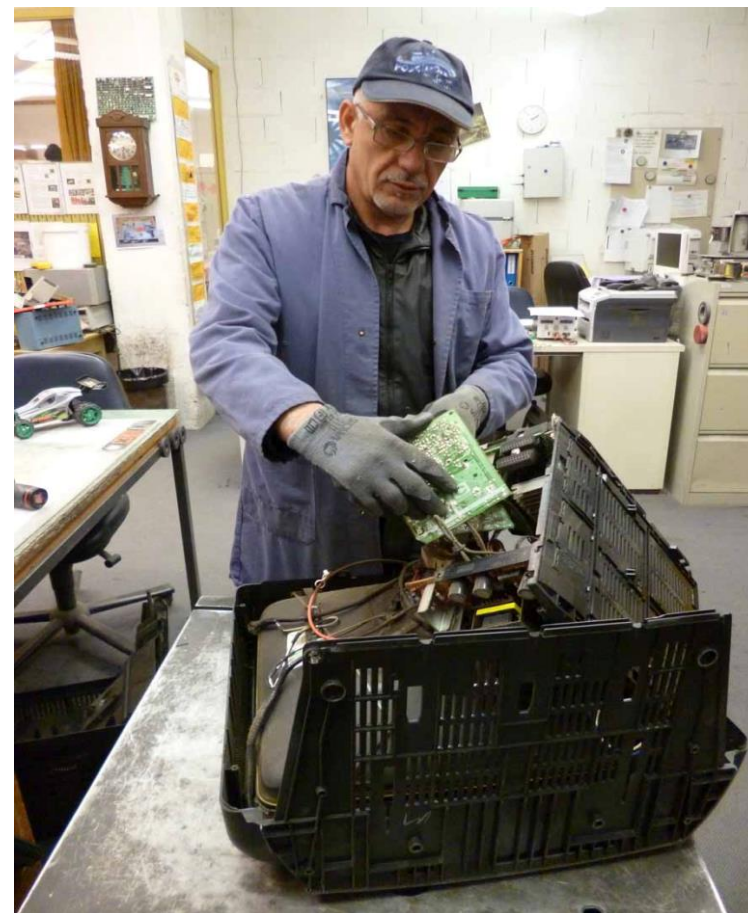
## ... Et un peu par démontage

- Ateliers de réinsertion professionnelle (ou personnes en situation de handicap, ou antérieurement des prisons)
- Démontage ou dépollution selon le type de matériel
- Ateliers\* avec démontage suivi par Bird selon cahier des charges

**\* En 2015 (Vaud): Lausanne (Eben-Hezer, Ménatron, Oli-One), Payerne (Adelectronic), Penthalaz (Logitronic), Yverdon-les-bains (Y-tronic).**

Photo: BIRD

Tonnage annuel: 1'500 t





# Quel intérêt de démonter manuellement?

## A. D'un point de vue économique?

Avant ou après 2010...  
Un bureau hors norme



## B. D'un point de vue environnemental?



# Le démontage manuel - intérêt environnemental

Lors du démontage manuel plusieurs catégories de fractions sont extraites:

- Des déchets spéciaux (piles, condensateurs, liquides, sources lumineuses, mercure, etc.).
- Des déchets industriels banaux.
- Des métaux.
- Des sous-fractions.
- Des matériaux inertes.



# Le démontage manuel - intérêt environnemental

- Faciliter la récupération des déchets spéciaux
- Identifier les nouvelles formes de déchets spéciaux



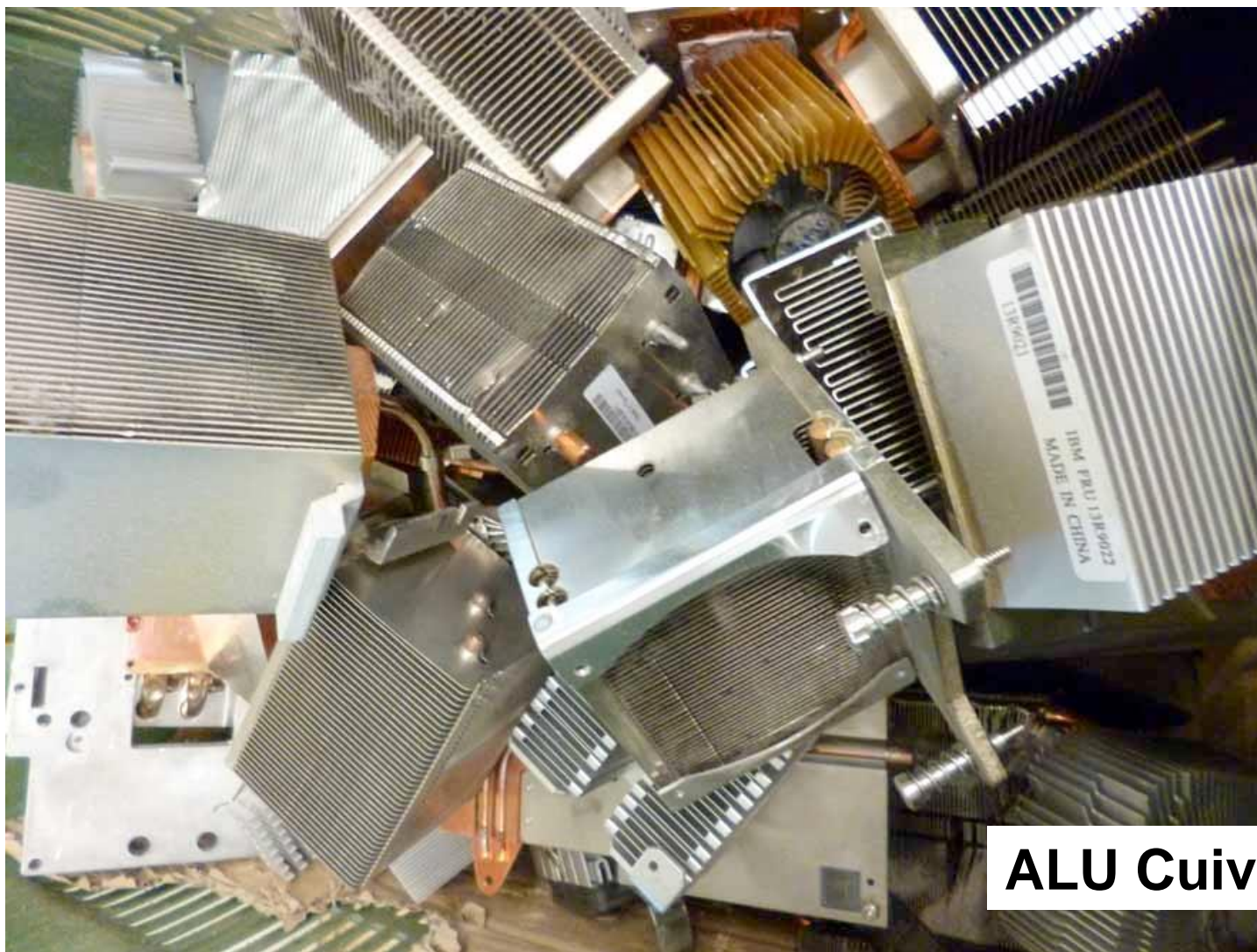
Condensateurs  
taille < 1 pièce  
de 1 CHF

# Le démontage: les plus - la qualité des fractions



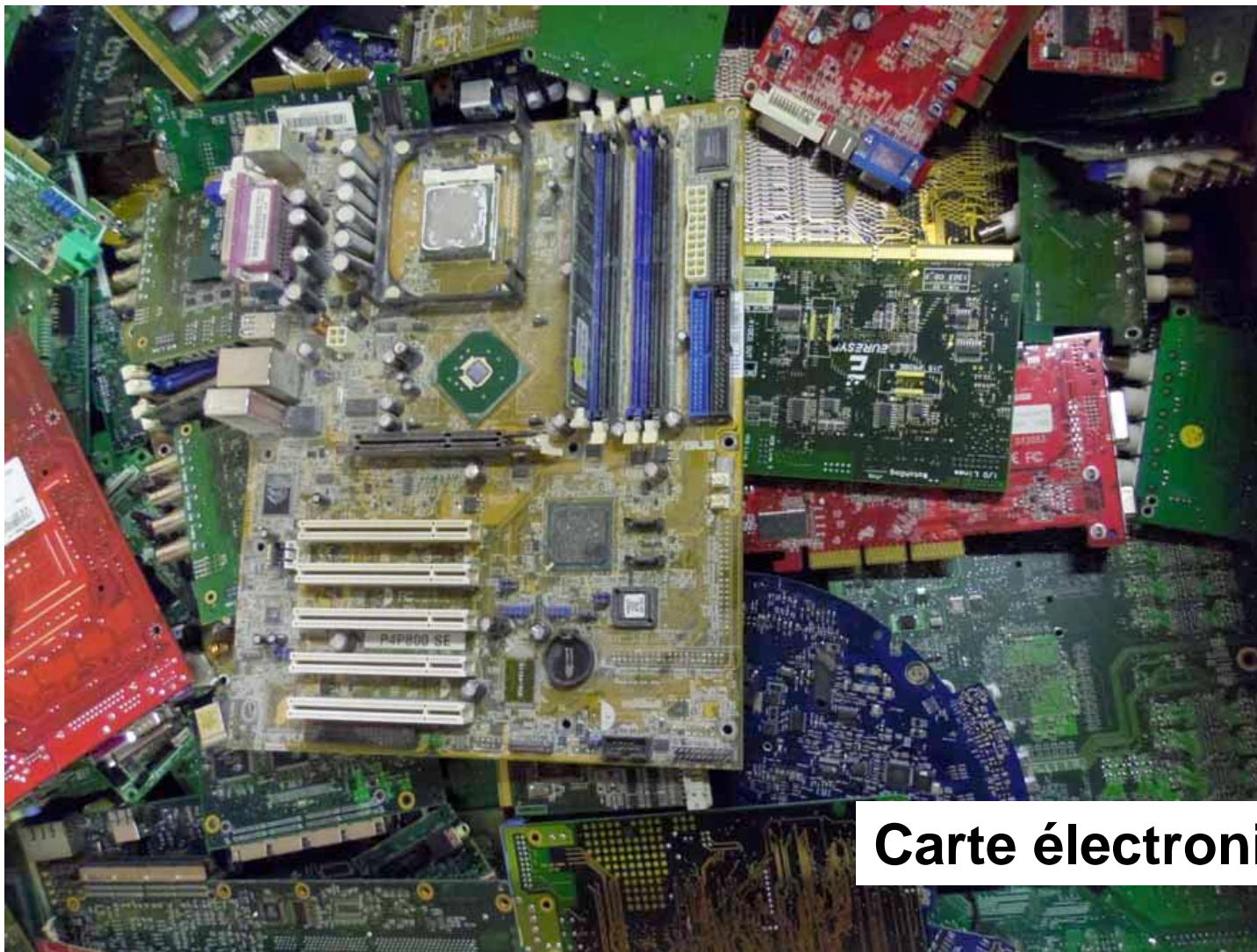
**ALU CARTER**

# Le démontage: les plus - la qualité des fractions



**ALU Cuivre**

# Le démontage: les plus - la qualité des fractions



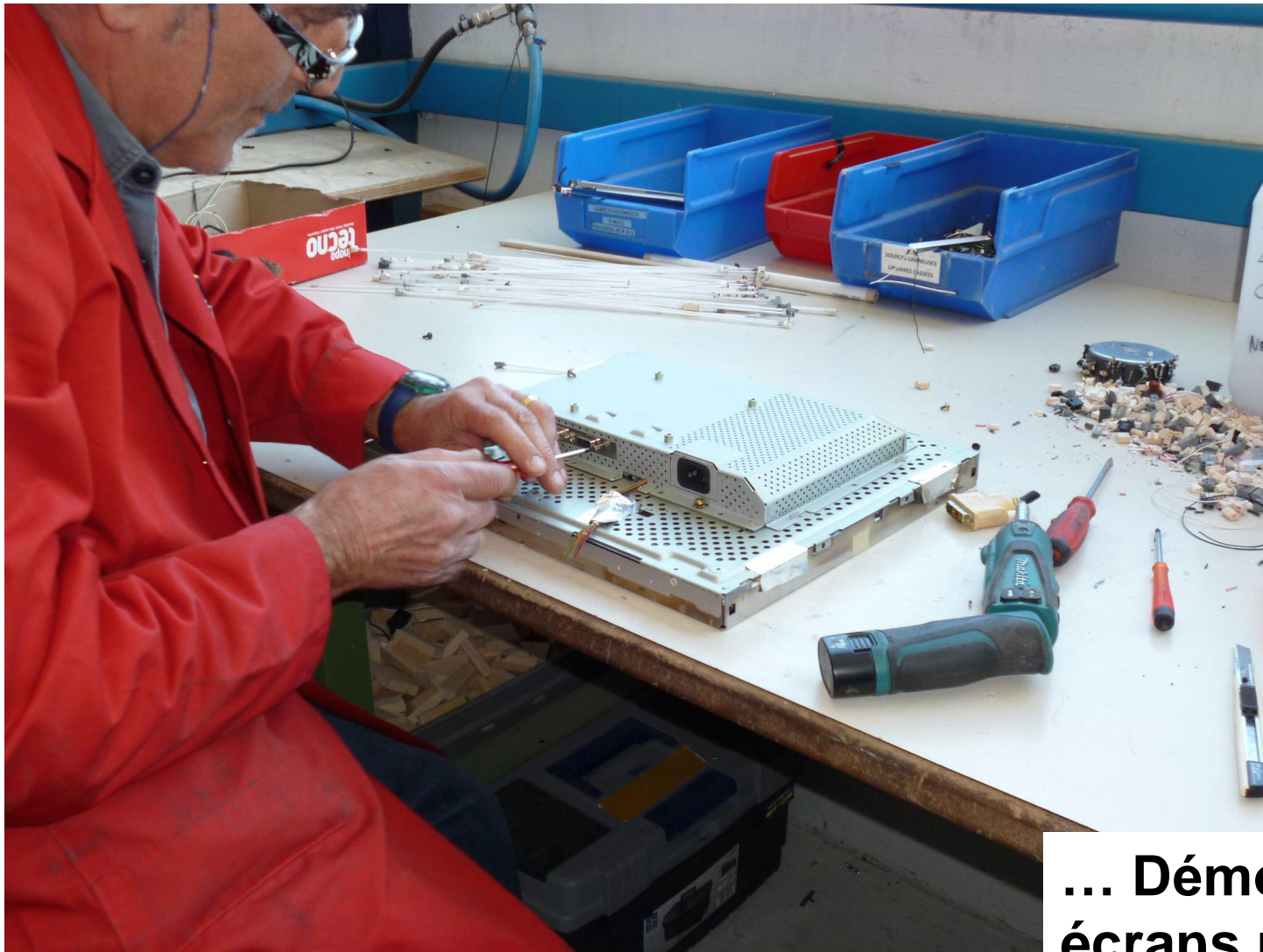
**Carte électronique**

# Le démontage: les plus - la qualité des fractions



**Bobinage d'écrans. Du démontage des écrans cathodiques au...**

# Le démontage: les plus - la précision



... Démontage des  
écrans plats



# Le démontage: les plus - la précision

- Eviter la dispersion
- Récupérer des métaux stratégiques
- Valoriser le plexiglas

Et ...



# Quel intérêt de démonter manuellement?

## C. D'un point de vue social

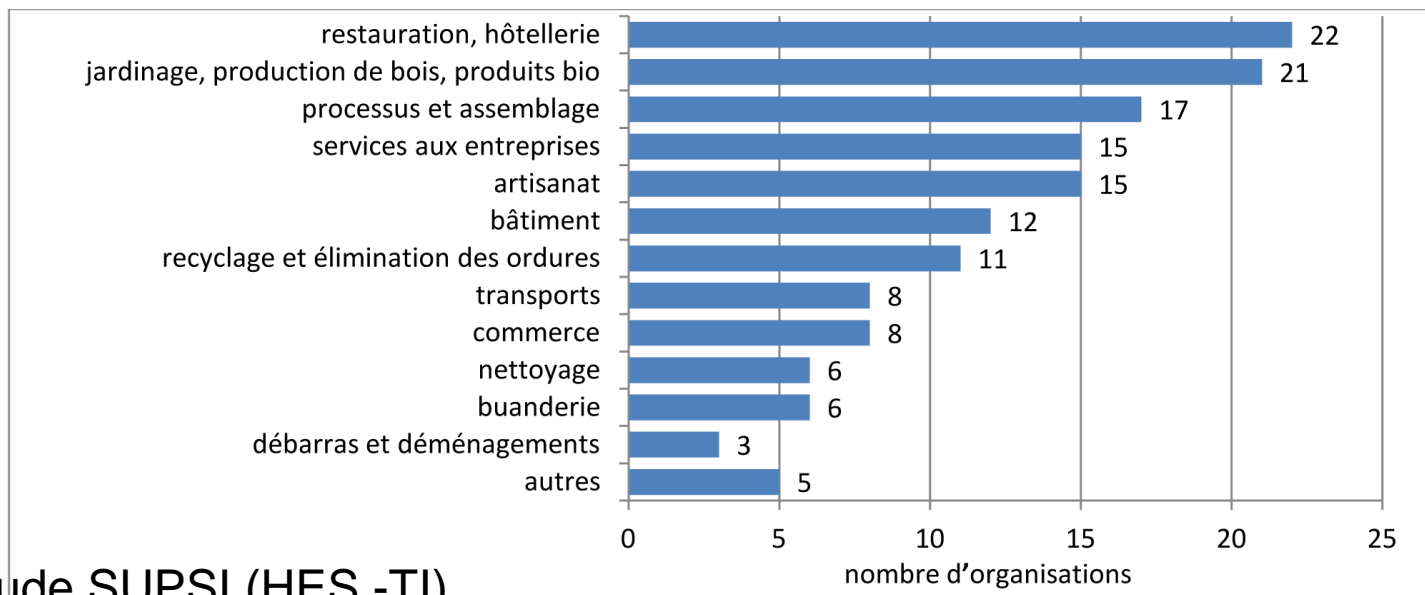
- L'acquisition de compétences : ouvrier ou magasinier (inventaire et gestion du stock)
- Le sens du travail
- D'autres activités de réinsertion (cuisine, lingerie, conciergerie, chauffeur, etc)



# Autres domaines d'activités : selon FD 104

## 1. Financement

- Peu de chiffres\*
- Produit de vente : en moyenne 40% d'auto-financement < moyenne européenne mais
- Vente de biens et services à l'administration publique: 2% contre 20% en UE...



source: Etude SUPSI (HES -TI)

# Autres domaines d'activités : selon FD 104

## 2. Obligation de non-concurrence

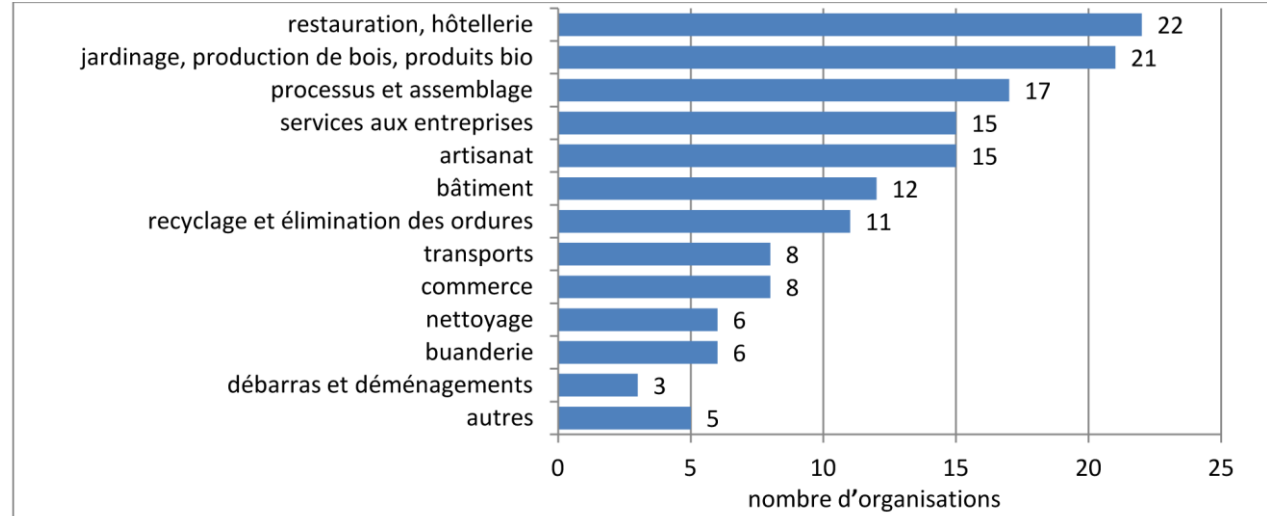
Surtout pour celles créées après 1990

Milieus patronaux plus sensibles

Coûts d'encadrement

Concurrence entre ESIE

Tolérance financière



source: Etude SUPSI (HES -TI)

# Autres domaines d'activités

## 1. A. Collecte des déchets des ménages

Principe du sac ou du poids taxés.

Vieillessement de la population.



Source: generation-plus.ch

# Autres domaines d'activités

## 1. B1 Collecte des déchets des ménages

Un exemple de collaboration.

Une institution spécialisée pour personnes en situation de handicap collecte à domicile les déchets triés en 11 catégories, encombrants exceptés, et d'un volume raisonnable (maximum de trois sacs de 110L).



Source: gland.ch

# Autres domaines d'activités

## 1. B2 Collecte des déchets des ménages

Un exemple de collaboration.

Des personnes sans emploi sont employées en collaboration avec la commune sur le site d'une déchèterie.

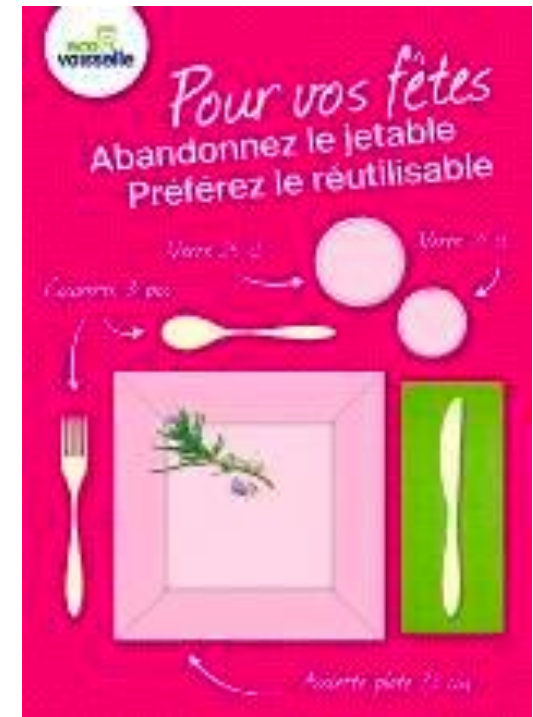


Source: caritas-jura.ch

# Prévention

## 2. Donner une seconde vie ou éviter les déchets (I)

- Le tri des textiles
- Les brocantes, les ressourceries
- La vaisselle réutilisable



Source: strid.ch



# Prévention

## 2. Donner une seconde vie ou éviter les déchets (II)

- La récupération et remise en vente et la vente de matériaux de construction

-La remise en état de vélos



Source: velafrica.ch

# Prévention

## 3. Mesures anti-littering...

-Les agents de propreté dans les communes



Source: reper-fr.ch

# Pour continuer...

## 1. Appuis

Soutiens du politique, des entreprises et des administrations.

## 2. Qualité du travail des ateliers de démontage

Les ESIE doivent offrir un travail de qualité, en équilibre entre les intérêts de ses bénéficiaires, du client et les siens, ainsi que ceux des employeurs potentiels. Ne pas s'exposer aux critiques, ou les anticiper.

## 3. Exigences environnementales

Evaluer l'intérêt environnemental et la cohérence de l'activité.  
Contre-Exemples: gratuité de l'incinération. Démontage sans plus value.

## 4. Aller plus loin?

# Aller plus loin?

- Pourquoi les domaines du recyclage n'offrent pas assez d'emplois?
- Exemple du tri à la source des déchets de chantier

## Le juste prix?



Source: lebird.ch

# Aller plus loin?

## - Exemple des surveillants de déchèterie

- Quelle demande?
- Quelle formation?

Réflexion :

- visites d'installation,
- exercices pratiques,
- études de cas,
- échanges d'expérience
- manipulation de fractions

propres

Etude de marché: communes,  
régies, entreprises de recyclage



# Aller plus loin?

- **Pour quelles activités?**
- **Selon quels intérêts socio-économico-environnementaux?**
- **Avec quels acteurs?**

Spécialistes du recyclage, de l'insertion, collectivités, bénéficiaires, entreprises engagées

- **Quel financement** (salaires, vente de biens et de services, subventions publiques, dons, travail bénévole...)?



...

# Merci de votre attention

## Contact:

Anne-Claude Imhoff

Responsable FORUM DÉCHETS

Bulletin romand d'information sur la diminution  
et la gestion des déchets,

[www.forumdechets.ch](http://www.forumdechets.ch)

Téléchargement FD101

[anne-claude.imhoff@rds-sa.ch](mailto:anne-claude.imhoff@rds-sa.ch)

Co-Directrice du bureau Bird-RDS SA

[www.lebird.ch](http://www.lebird.ch)